

SABÂ ŞARKI

(Göz açtım gördüm)

USÛL : Aksak

BESTE : Ömer DİLEK

GÜFTE : Seyit ATMACA

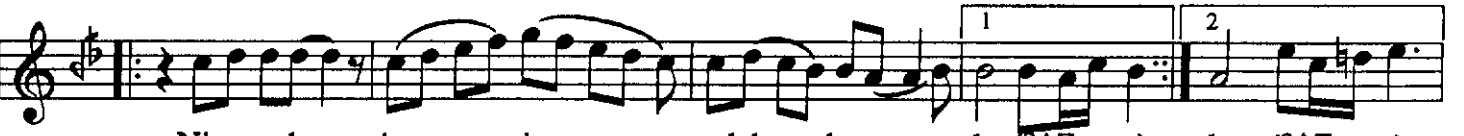
03.10.1993



ARANAĞME.....



Göz aç tım gör düm gü ze lim se ni (SAZ.....) ni (SAZ.....)



Ni ce su lar iç tim o luk la rın dan (SAZ.....) dan (SAZ.....)



Ve re mem se ni ya ban el le re (SAZ.....)



Ve re mem se ni ya ban el le re (SAZ.....)



Sen siz ya şan maz ca nım İs tan bul (SAZ.....) bul



O mas ma vi bo ğaz u za nır gi der (SAZ.....) der (SAZ.....)



Da lar gi der sin ma vî lik le re (SAZ.....) re (SAZ.....)



O yem ye ğil da ğ la rı ba yır la rıy la (SAZ.....)

SABÂ ŞARKI'nın devamı
(Göz açtım gördüm)

O yem ye şil dağ la nı ba yı r la rı y la (SAZ.....)

Ca na can ka tar sın a ziz İs tan bul (SAZ.....) bul SON

Ömer DİLİK

Göz açtım gördüm güzelim seni
Nice sular içtim oluklarından
Veremem seni yaban ellere
Sensiz yaşanmaz canım İstanbul

O masmavi boğaz uzanır gider
Dalar gidersin maviliklere
O yemyeşil dağları bayırlarıyla
Cana can katarsın aziz İstanbul